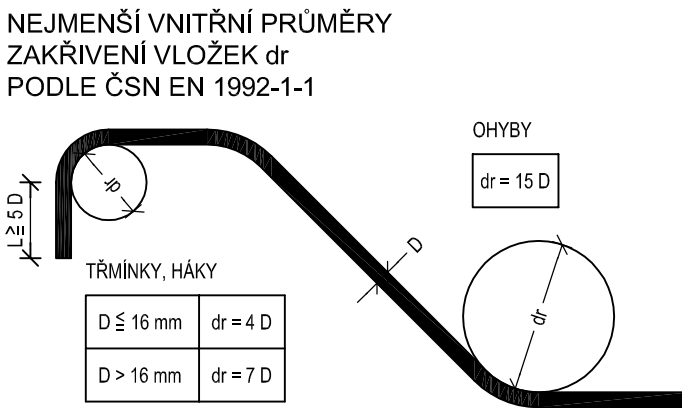
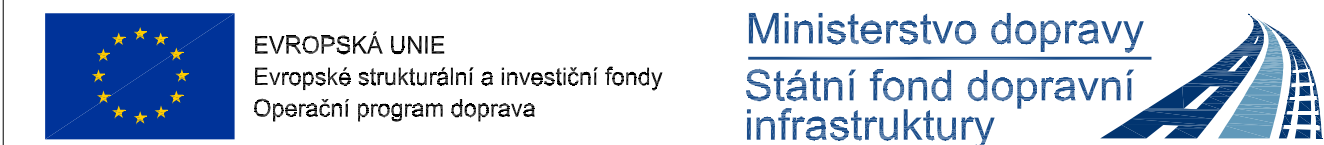


This architectural floor plan depicts a large, rectangular building with a complex internal layout. The plan is oriented with a north arrow pointing towards the top-left corner. The building's overall dimensions are 1195 units wide and 5080 units deep. The plan is divided into several main sections: a large central hall (labeled 119, 120, 121, 122, 123), a staircase (labeled 124, 125, 126, 127, 128, 129, 130, 131, 132, 133, 134, 135, 136, 137, 138, 139, 140, 141, 142, 143, 144, 145, 146, 147, 148, 149, 150, 151, 152, 153, 154, 155, 156, 157, 158, 159, 160, 161, 162, 163, 164, 165, 166, 167, 168, 169, 170, 171, 172, 173, 174, 175, 176, 177, 178, 179, 180, 181, 182, 183, 184, 185, 186, 187, 188, 189, 190, 191, 192, 193, 194, 195, 196, 197, 198, 199, 200, 201, 202, 203, 204, 205, 206, 207, 208, 209, 210, 211, 212, 213, 214, 215, 216, 217, 218, 219, 220, 221, 222, 223, 224, 225, 226, 227, 228, 229, 230, 231, 232, 233, 234, 235, 236, 237, 238, 239, 240, 241, 242, 243, 244, 245, 246, 247, 248, 249, 250, 251, 252, 253, 254, 255, 256, 257, 258, 259, 260, 261, 262, 263, 264, 265, 266, 267, 268, 269, 270, 271, 272, 273, 274, 275, 276, 277, 278, 279, 280, 281, 282, 283, 284, 285, 286, 287, 288, 289, 290, 291, 292, 293, 294, 295, 296, 297, 298, 299, 300, 301, 302, 303, 304, 305, 306, 307, 308, 309, 310, 311, 312, 313, 314, 315, 316, 317, 318, 319, 320, 321, 322, 323, 324, 325, 326, 327, 328, 329, 330, 331, 332, 333, 334, 335, 336, 337, 338, 339, 340, 341, 342, 343, 344, 345, 346, 347, 348, 349, 350, 351, 352, 353, 354, 355, 356, 357, 358, 359, 360, 361, 362, 363, 364, 365, 366, 367, 368, 369, 370, 371, 372, 373, 374, 375, 376, 377, 378, 379, 380, 381, 382, 383, 384, 385, 386, 387, 388, 389, 390, 391, 392, 393, 394, 395, 396, 397, 398, 399, 400, 401, 402, 403, 404, 405, 406, 407, 408, 409, 410, 411, 412, 413, 414, 415, 416, 417, 418, 419, 420, 421, 422, 423, 424, 425, 426, 427, 428, 429, 430, 431, 432, 433, 434, 435, 436, 437, 438, 439, 440, 441, 442, 443, 444, 445, 446, 447, 448, 449, 450, 451, 452, 453, 454, 455, 456, 457, 458, 459, 460, 461, 462, 463, 464, 465, 466, 467, 468, 469, 470, 471, 472, 473, 474, 475, 476, 477, 478, 479, 480, 481, 482, 483, 484, 485, 486, 487, 488, 489, 490, 491, 492, 493, 494, 495, 496, 497, 498, 499, 500, 501, 502, 503, 504, 505, 506, 507, 508, 509, 510, 511, 512, 513, 514, 515, 516, 517, 518, 519, 520, 521, 522, 523, 524, 525, 526, 527, 528, 529, 530, 531, 532, 533, 534, 535, 536, 537, 538, 539, 540, 541, 542, 543, 544, 545, 546, 547, 548, 549, 550, 551, 552, 553, 554, 555, 556, 557, 558, 559, 560, 561, 562, 563, 564, 565, 566, 567, 568, 569, 570, 571, 572, 573, 574, 575, 576, 577, 578, 579, 580, 581, 582, 583, 584, 585, 586, 587, 588, 589, 590, 591, 592, 593, 594, 595, 596, 597, 598, 599, 600, 601, 602, 603, 604, 605, 606, 607, 608, 609, 610, 611, 612, 613, 614, 615, 616, 617, 618, 619, 620, 621, 622, 623, 624, 625, 626, 627, 628, 629, 630, 631, 632, 633, 634, 635, 636, 637, 638, 639, 640, 641, 642, 643, 644, 645, 646, 647, 648, 649, 650, 651, 652, 653, 654, 655, 656, 657, 658, 659, 660, 661, 662, 663, 664, 665, 666, 667, 668, 669, 670, 671, 672, 673, 674, 675, 676, 677, 678, 679, 680, 681, 682, 683, 684, 685, 686, 687, 688, 689, 690, 691, 692, 693, 694, 695, 696, 697, 698, 699, 700, 701, 702, 703, 704, 705, 706, 707, 708, 709, 710, 711, 712, 713, 714, 715, 716, 717, 718, 719, 720, 721, 722, 723, 724, 725, 726, 727, 728, 729, 730, 731, 732, 733, 734, 735, 736, 737, 738, 739, 740, 741, 742, 743, 744, 745, 746, 747, 748, 749, 750, 751, 752, 753, 754, 755, 756, 757, 758, 759, 760, 761, 762, 763, 764, 765, 766, 767, 768, 769, 770, 771, 772, 773, 774, 775, 776, 777, 778, 779, 780, 781, 782, 783, 784, 785, 786, 787, 788, 789, 790, 791, 792, 793, 794, 795, 796, 797, 798, 799, 800, 801, 802, 803, 804, 805, 806, 807, 808, 809, 810, 811, 812, 813, 814, 815, 816, 817, 818, 819, 820, 821, 822, 823, 824, 825, 826, 827, 828, 829, 830, 831, 832, 833, 834, 835, 836, 837, 838, 839, 840, 841, 842, 843, 844, 845, 846, 847, 848, 849, 850, 851, 852, 853, 854, 855, 856, 857, 858, 859, 860, 861, 862, 863, 864, 865, 866, 867, 868, 869, 870, 871, 872, 873, 874, 875, 876, 877, 878, 879, 880, 881, 882, 883, 884, 885, 886, 887, 888, 889, 890, 891, 892, 893, 894, 895, 896, 897, 898, 899, 900, 901, 902, 903, 904, 905, 906, 907, 908, 909, 910, 911,



A' → 3. NÁSTUPIŠTĚ



SO 10 40
ČÁST E.1.4

VÝŠKOVÝ SYSTÉM Bpv SOUŘADNICOVÝ SYSTÉM S-JTSK

Číslo změny:	Obsah změny:	Datum změny:
01	-	-
02	-	-
03	-	-



Sdružení: „SPEU + SP_ŽST Lovosice_nástupiště_P



Zpracovatel části:
**H PRO
GEO**

H-PRO GEO s.r.o. Nerudova 1022/16, 412 01 Litoměřice Tel.: +420 475 210 726 E-mail: projekce@h-progeo.cz Zasílatelská adresa: Dolce 39, 400 01 Ústí nad Labem	Hlavní inženýr projektu: ING. PETR VIDLÁK Garant profese: -
--	---

Vedoucí střediska:
LUDEK KAREŠ

Odpovědný projektant části:
Zavadil
JAROSLAV ZAVADIL, DIS.

pracoval:	Kontroloval:
<i>E. Dragounová</i>	<i>Z. Bradáčová</i>
G. EVA DRAGOUNOVÁ	ZLATA BRADÁČOVÁ

Název akce:

REKONSTRUKCE NÁSTUPIŠŤ A ZŘÍZENÍ BEZBARIÉROVÝCH PŘÍSTUPŮ V ŽST. LOVOSICE

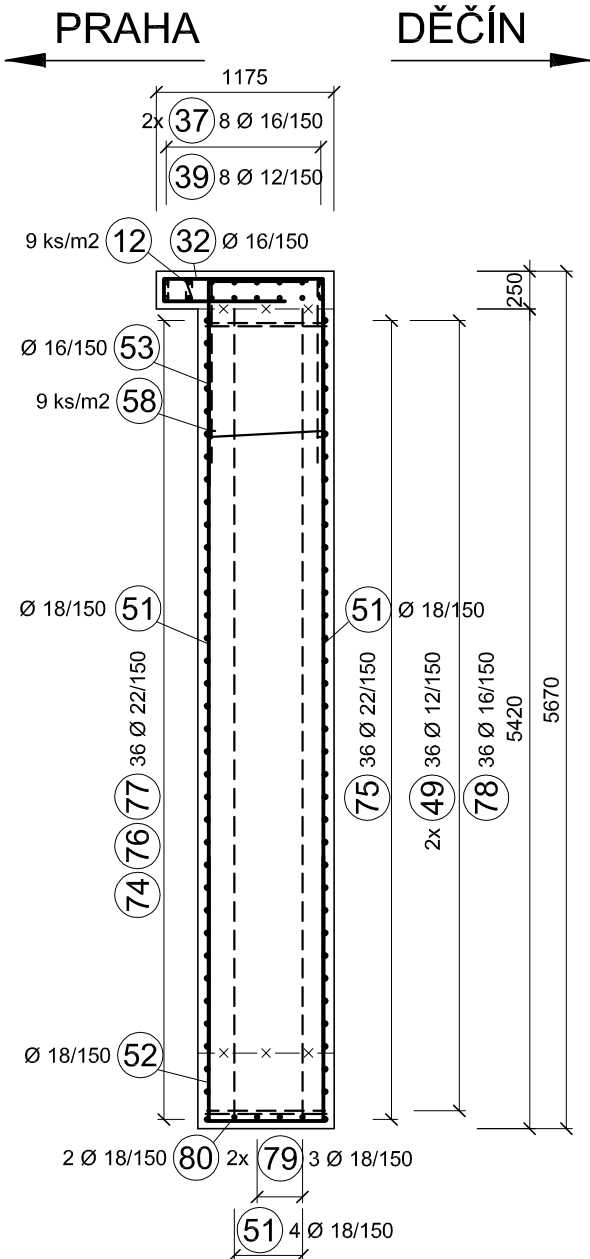
Část:

STAVEBNÍ ČÁST - MOSTY, PROPUSTKY A ZDI
SO 10 40 Úprava podchodu v km 495,102 (vč. výtahových šachet)

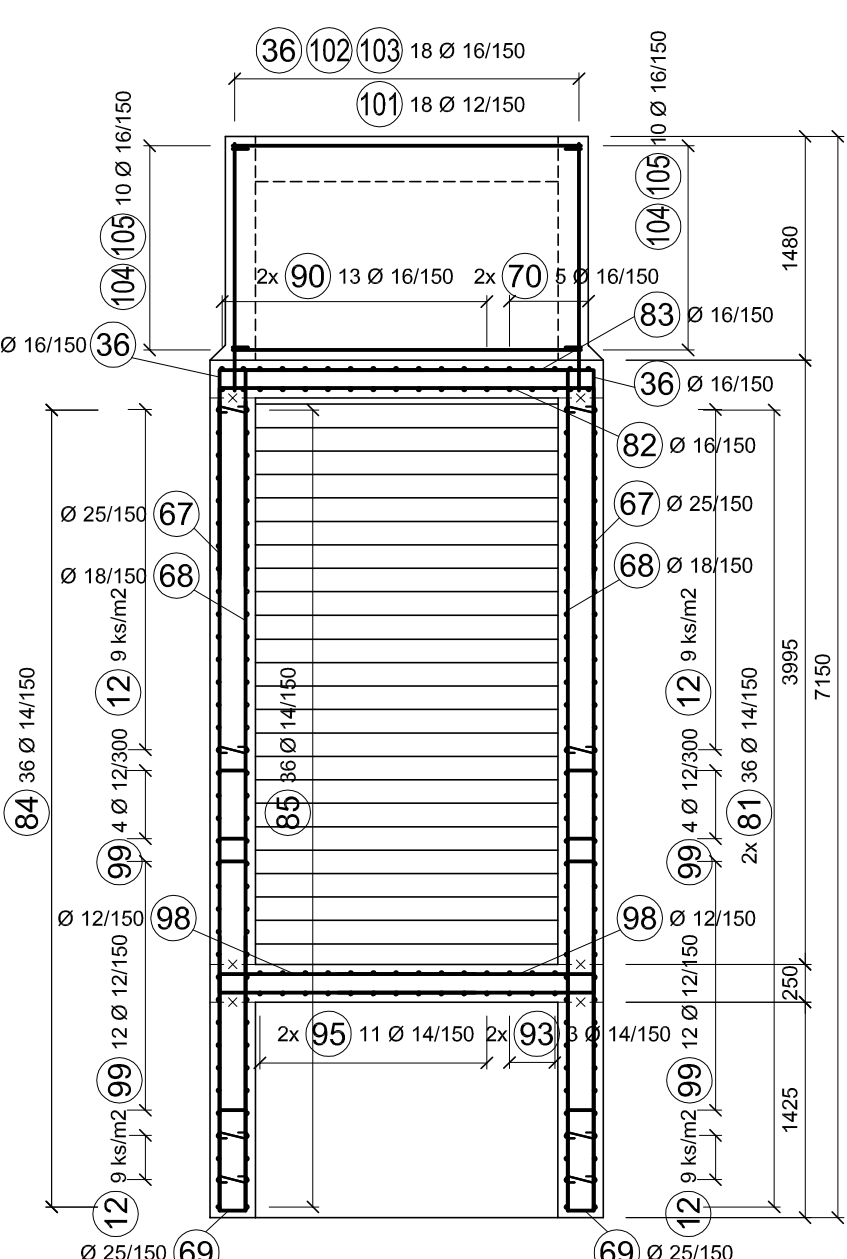
Název přílohy:
**VÝZTUŽ VÝTAHOVÉ ŠACHTY V3
A SCHODIŠTĚ NA 3. NÁSTUPIŠTĚ - PŮDORYS**

O JINÝM ZPŮSOBEM ROZŠÍŘOVÁNA, BEZ SOUHLASU SUDOP PRAHA A.S.

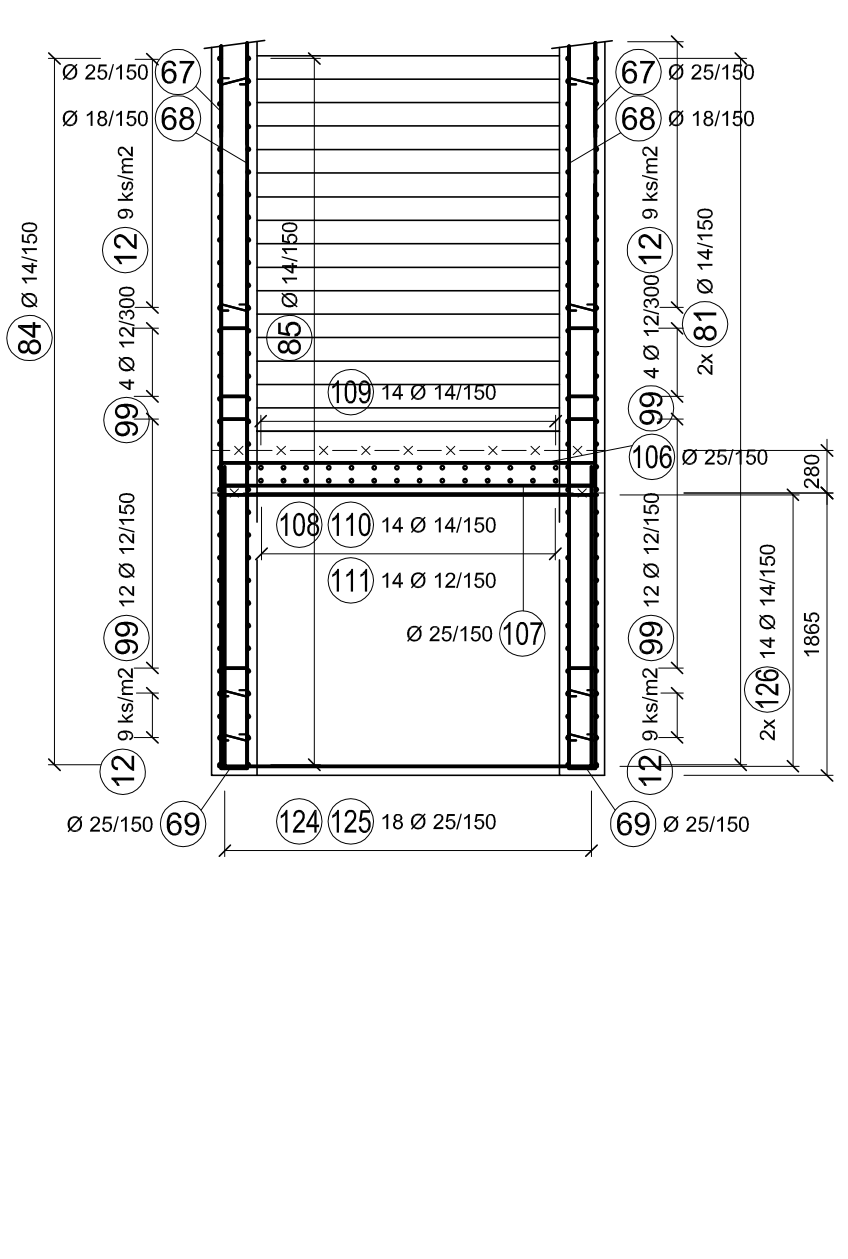
ŘEZ D-D' M1:50



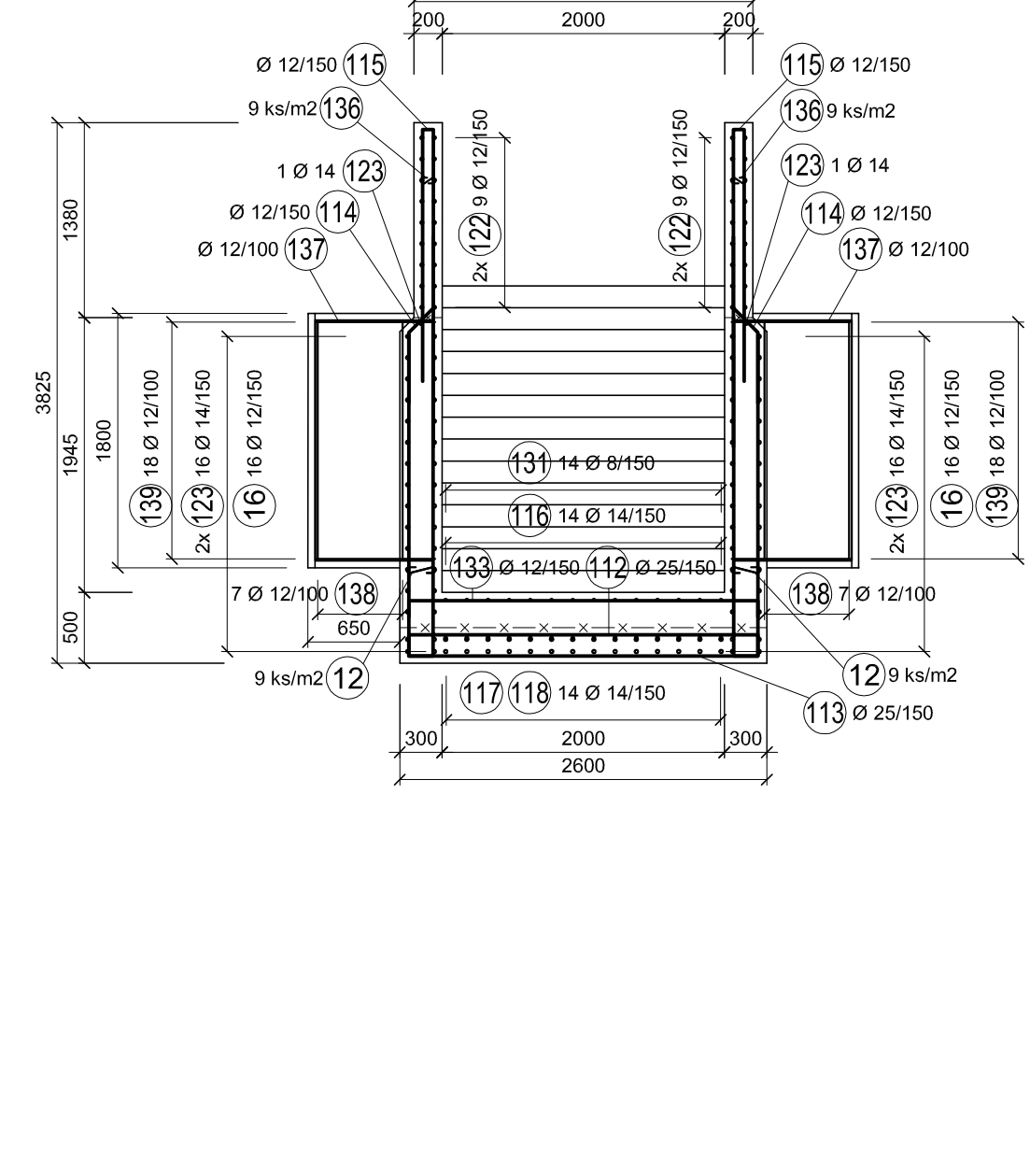
ŘEZ E-E' M1:50



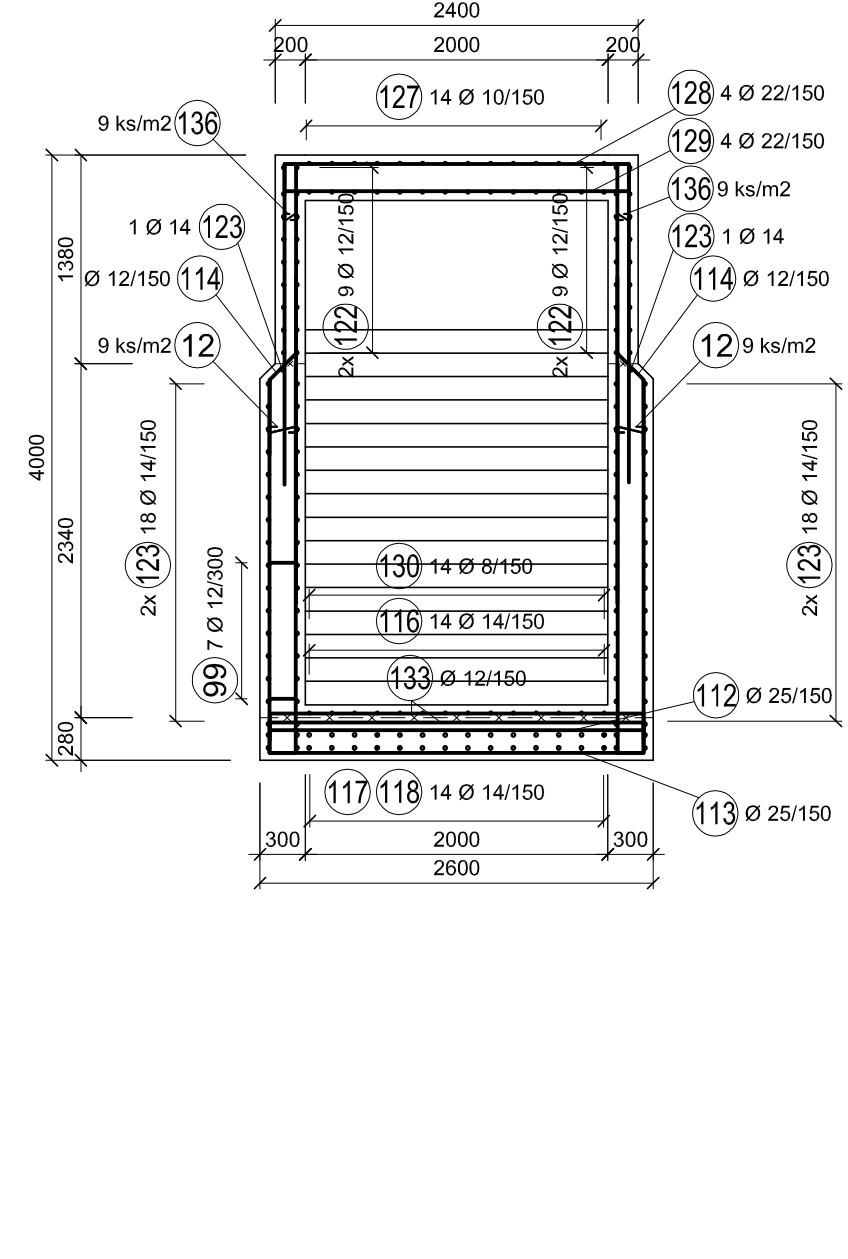
ŘEZ F-F' M1:50



ŘEZ G-G' M1:50



ŘEZ H-H' M1:50



DESKA SCHODIŠTĚ
NOSNÁ KONSTRUKCE RÁMU, VÝTAH. ŠACHTA
DŘÍKY SCHODIŠTĚ, STUPNĚ
DNO VÝTAHOVÉ ŠACHTY

POZNÁMKA :

MINIMÁLNÍ KRYTÍ: 40 mm
JMENOVITÉ KRYTÍ: 50 mm

KÓTOVÁNO V mm!

VÝTŽUŽ JE KÓTOVÁNA K VNĚJŠÍMU LICI PRUTU.
V PŘÍPADĚ POTŘEBY BUDE VÝTŽUŽ UPRAVENA DO BEDNĚNÍ.
V MÍSTĚ PROSTUPU BUDE VÝTŽUŽ PŘERUŠENA.
POLOŽKA Č. 25,26,27,29,30,34,35,38,40,41,42,43,44,45,47,48,54,55,56,57 NEOBSAZENA.
POLOŽKA Č. 59 A JEJÍ POLOHA BUDE UPRAVENA DLE ZVOLENÉ TECHNOLOGIE
VÝSTROJENÍ VÝTAHOVÉ ŠACHTY.

PŘÍLOHU Č. 8.7 - 8.9 NUTNÉ ČÍST DOHROMADY!

KONSTRUKČNÍ OPATŘENÍ PROTI ÚČINKŮM BLUDNÝCH PROUDŮ:
VÝŽUŽ SE VODIVĚ PROPOJÍ PO OBVODĚ PO VZDÁLENOSTI $\geq 1\text{ m}$ A VYVEDE SE NA POVRCH KONSTRUKCE NA NEREZOVOU C.R.M. DESKU.
C.R.M. DESKA JE KONTROLNÍ MĚŘICÍ BOD Z NEREZ OCELÍ A4 - S235 JR.
V KAŽDÉM DILATAČNÍM CELKU MUSÍ BÝT UMÍSTĚNÝ MIN. 2 MĚŘICÍ BODY.